

Külsheim früher und heute

Stand 2016/2017

Aus Anlass des 30-jährigen Bestehens des Heimat- und Kulturvereins wurden die Bilder am 20.10.2016 im Rahmen eines Vortrags "Külsheim im Wandel der Jahrzehnte" vorgeführt.

Nachdem die vielen Bilder von unserem verstorbenen Mitglied Fritz Krug aus der Zeit vor der Stadtsanierung von seinem Sohn Hans digitalisiert und zur Verfügung gestellt wurden, entstand die Idee einer Gegenüberstellung alter und aktueller Ansichten aus der Altstadt Külsheims.

Es wurde versucht den Standort des Fotografen der alten Bilder zu ermitteln und von dort ein aktuelles Bild mit der gleichen Ansicht zu erstellen. Die neuen Bilder sind den alten Bildern gegenübergestellt. Eine Auswahl davon ist hier zu sehen. Auf der linken Seite die neuen Bilder, rechts die alten Bilder. Auf eine Erläuterung der Veränderungen wird verzichtet. Sie sind manchmal gravierend, manchmal diskret. So weit bekannt, ist das Aufnahmejahr bei den alten Bildern vermerkt. Manche neuen Ansichten sind schon wieder veraltet. Eine jährliche Aktualisierung ist geplant.

Systematik:

Ansichten auf die Stadt von aussen, dann Gang vom Schloss über Uissigheimer Strasse zur Hauptstrasse mit Abzweigung in die von ihr abgehenden Strassen. Abschluss im Schneidmühlweg und der Haagstrasse.

Walter Dietz

Bildnachweis

Neue Bilder: Walter Dietz 2016

Alte Bilder in Farbe: Fritz Krug

Alte Bilder schwarz-weiß von 1981: Anonymus

Die Herkunft der restlichen alten Bilder sind beim Bild angegeben

Ansichten

von

Külsheim



Blick vom Kattenberg nach Westen



Blick vom Kattenberg nach WSW



Blick vom Kattenberg nach SSW



Blick vom Wohngebiet "Unterm Weinberg" nach Südosten



Blick von den Steingärten auf Kirche und Schloß



Blick von der Pappelallee (ehem. Seeweg) über die Steingärten auf Kulsheim



Blick vom Storchsturm nach Südosten

Bestand Dieter Adelman



Blick vom Storchsturm nach Süden

Bestand Dieter Adelman

Schloss
Schule
Kirche
Friedhof



Fritz Krug

Schloß und Schloßplatz



Schloß



Schloß mit Zehntscheuer

Robert Traub



Schloßgraben



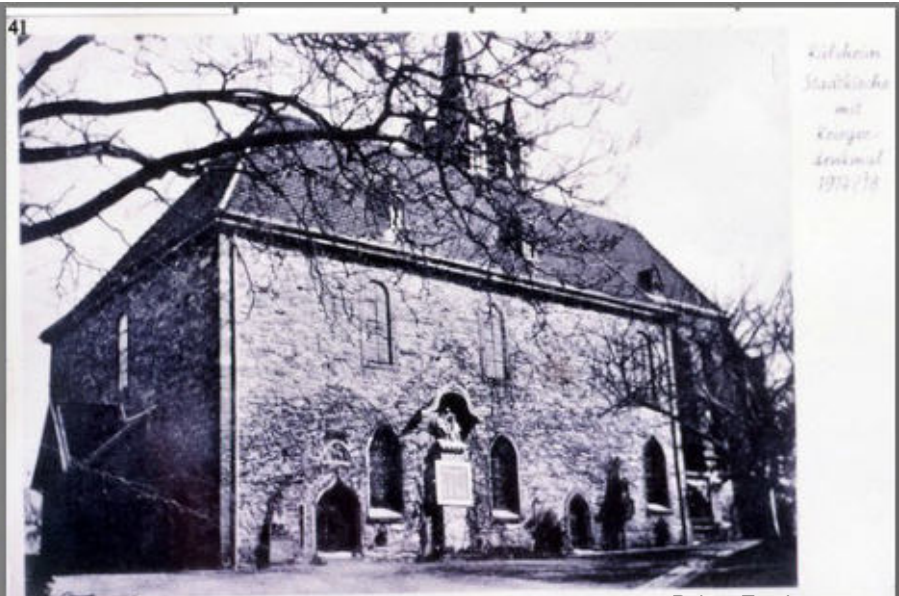
Festhalle



Schule

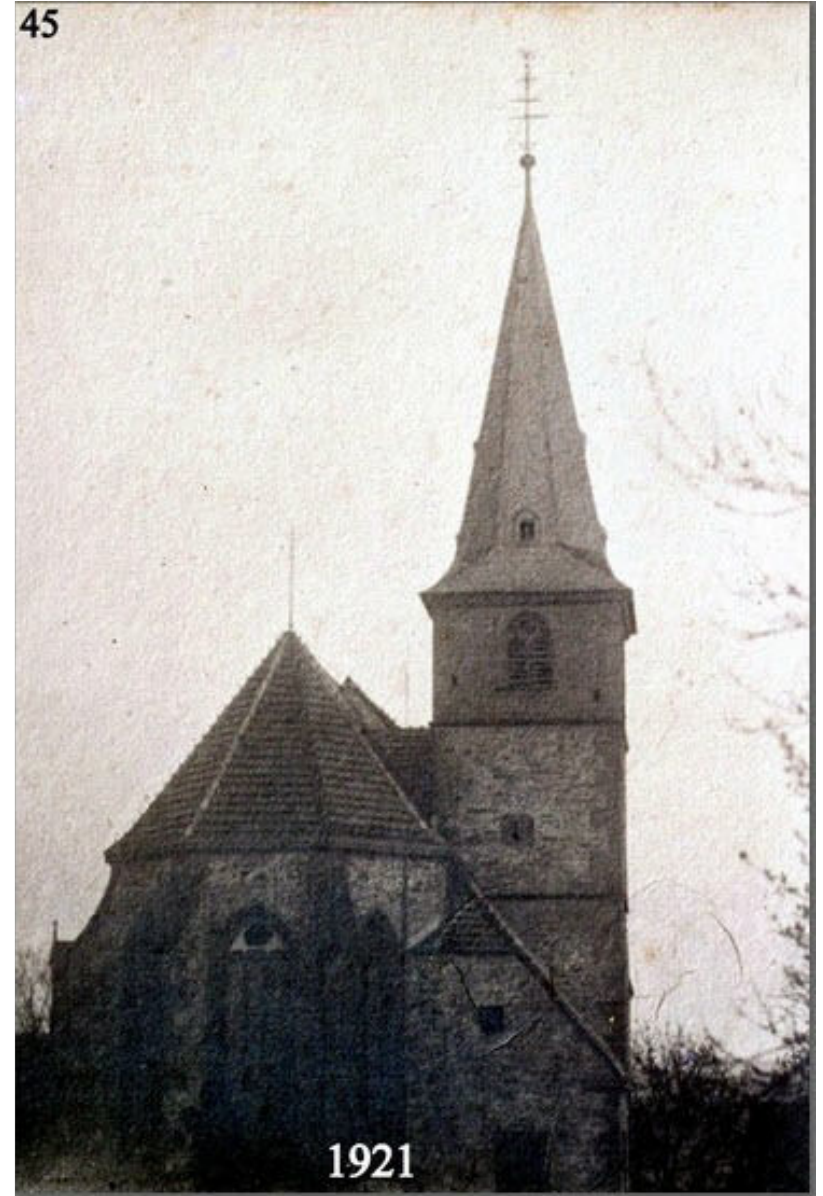


Schule



Robert Traub

Kirche von Südwesten



Kirche von Osten

Inkognito



Soldatenfriedhof, Schloß, Zehntscheuer



Friedhof

Hauptstrasse

von der

Uissigheimer Strasse

bis

Kirchbergweg

mit

Römerbadweg

Obertorgasse



Einmündung der Uissigheimer Straße in die Hauptstraße



Römerbadweg, Einmündung in die Hauptstraße



Römerbadweg von Haagstraße in Richtung Hauptstraße



Hauptstraße Einmündung Römerbadweg



Bärloch



Hauptstraße beim Obertorbrunnen, "Templer Haus"



Hauptstraße Obertorbrunnen, Blick zum Rathaus



Hauptstrasse beim Obertor



Von der Hauptstraße Blick in die Obertorgasse



Narrenbrunnen Hauptstrasse/Kirchbergweg



Kirchbergweg



“Roter Platz” am Kirchberg



Pfarrhaus



Anwesen Dorbath kurz vor dem Abbruch

“Roter Platz” am Kirchberg



Bestand Gero Grimm

Kirchberg

Ehem. Zehntscheuer, heute Vereinshaus des Heimatvereins

Hauptstrasse

vom

Kirchbergweg

bis

Fußgängerzone

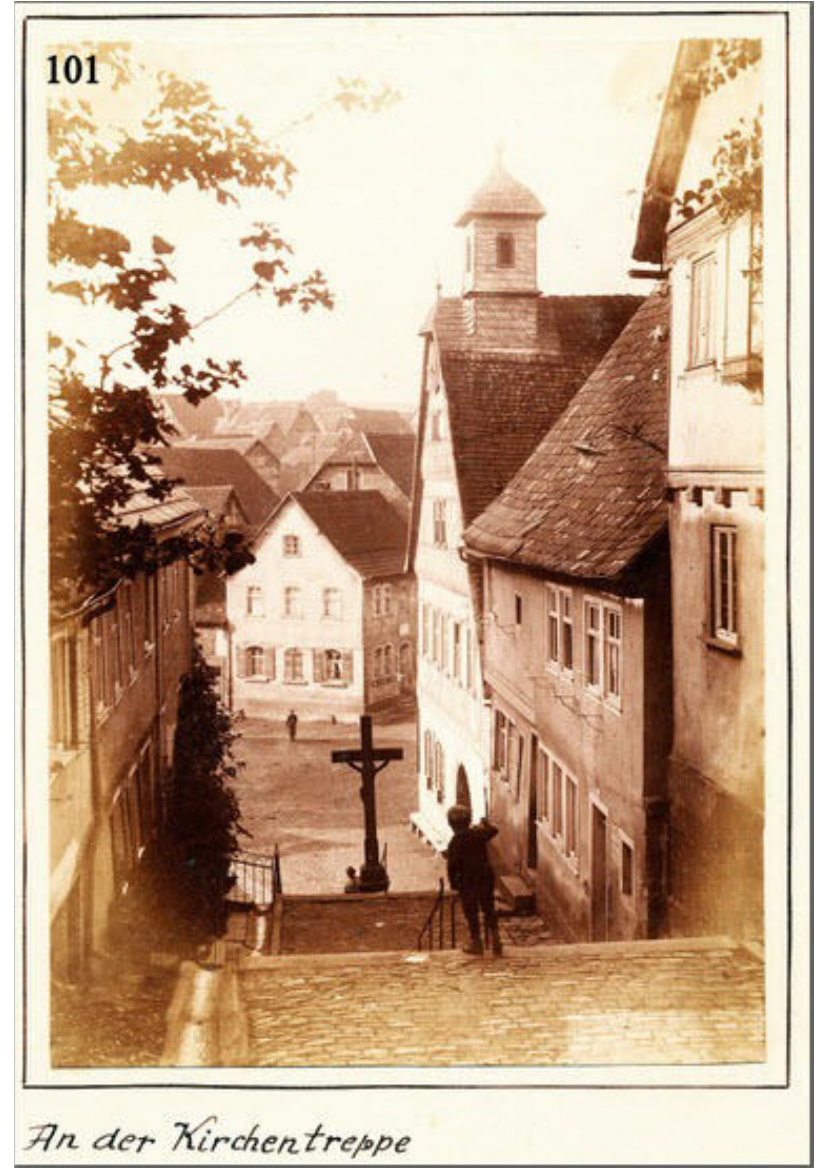
mit

Kirchentreppe

Bergstrasse

Rathausstrasse

Spitalstrasse



Robert Traub

Kirchentreppe



Kirchbergweg/Hauptstrasse



Hauptstrasse Blick auf das Rathaus



Rathausbrunnen



2017



Robert Traub



Hauptstrasse am Rathaus



Rathaus mit Kichentreppe

Bestand Gero Grimm



Bergstrasse Einmündung in die Hauptstrasse



Robert Traub

Bergstraße Blick Richtung Hauptstraße



2019 Bergstraße Blick Richtung Hauptstraße



Bergstraße Einmündung Obertorgasse



Bergstraße mit Güßgrabenbrunnen



Bergstraße oberhalb Güßgrabenbrunnen



Bergstraße oberhalb Güßgrabenbrunnen

Bestand Carola Väth



Bergstraße ("Gensberch") oberhalb Einmündung Spitalstrasse



Bergstraße auf der Höhe

Robert Traub



Bergstraße Einmündung Badbrunnenweg



2016

Bergstraße gegenüber Einmündung Leopoldstrasse (Säugasse)



1991



2017



1991



Bergstraße Einmündung Leopoldstrasse (Säugasse)



2017



1990

Bergstraße Einmündung Pater-Alois-Grimm-Straße



2021

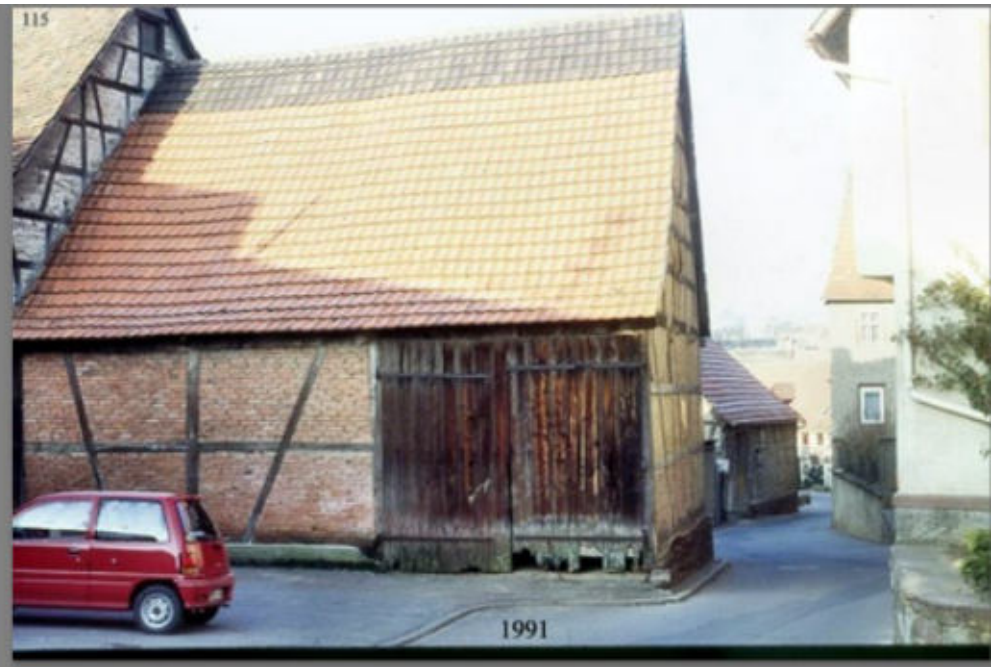


1985

Rathausstraße "Blaues Haus"



Rathausstraße, ehem. Laden der Gärtnerei Riedl



Rathausstraße, beim "Blauen Haus"



Rathausstraße, unterhalb "Blaues Haus"



Rathausstraße, Blick Richtung Einmündung Boxtalstraße



Rathausstraße, Einmündung Boxtalstraße



Rathausstraße, unterhalb Einmündung Boxtalstraße



Rathausstraße, Blick auf Wendeschleife mit Boxhagelbrunnen
früher Anwesen Pfohl



Rathausstraße, Haus Pahl

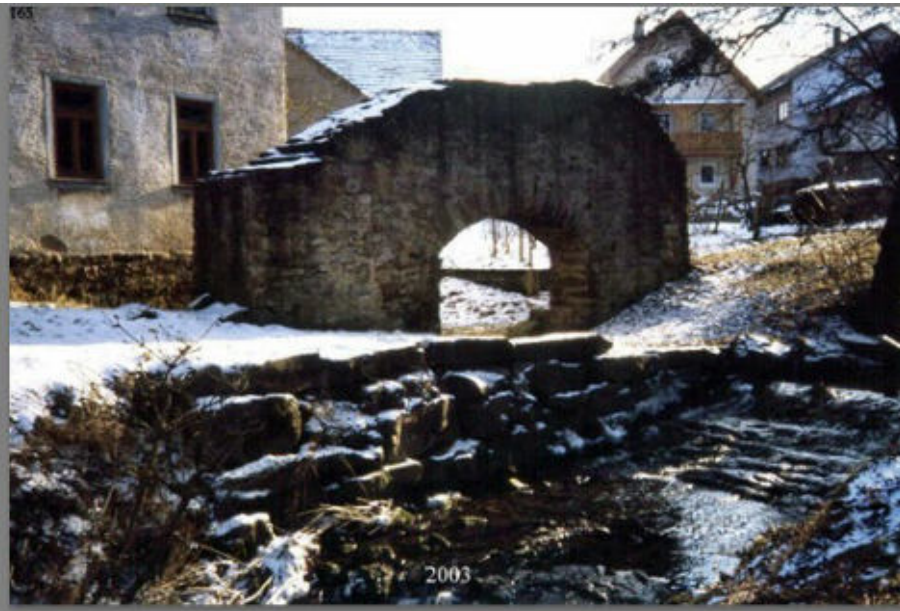
Bestand Herbert Pahl



Rathausstraße, Blick aus der Hofeinfahrt Pahl-Wolpert-Reinhart



Rathausstraße, Beginn Paradeis mit Haus Wolpert-Meltzer



Rathausstraße, ehem. Eckertsmühle, Rest der Stadtmauer mit Bachdurchlaß



Spitalstraße bei Einmündung in die Hauptstraße



Bestand Christel Weber

Güßgraben von Spitalstraße zur Bergstraße



Spitalstraße, Einmündung in die Bergstraße

Hauptstrasse

von der

Fußgängerzone

bis

Weedbrunnen

mit

Manggasse

Molkereiweg

Badbrunnenweg

Boxtalstrasse



Hauptstrasse, Mitte



Postkarte

Hauptstrasse, Kapellenbrunnen, Blaues Haus, ehem. Kolonialwaren Beringer, Gasthaus Rose



Hauptstrasse, Kapellenbrunnen, Blaues Haus, ehem. Kolonialwaren Beringer

Inkognito



Hauptstrasse, Kapellenbrunnen, Einmündung Manggasse, Haus Spiesberger

Postkarte



Manggasse



Kapellenbrunnen, Markthalle, ehem. Gasthaus Engel

Inkognito



Kapelle, Markthalle



Inkognito

Blick in den Molkereiweg, Biergarten des Gasthaus Rose,
ehem. Gasthaus Engel,
Standort des Kapellenbrunnens wurde verändert



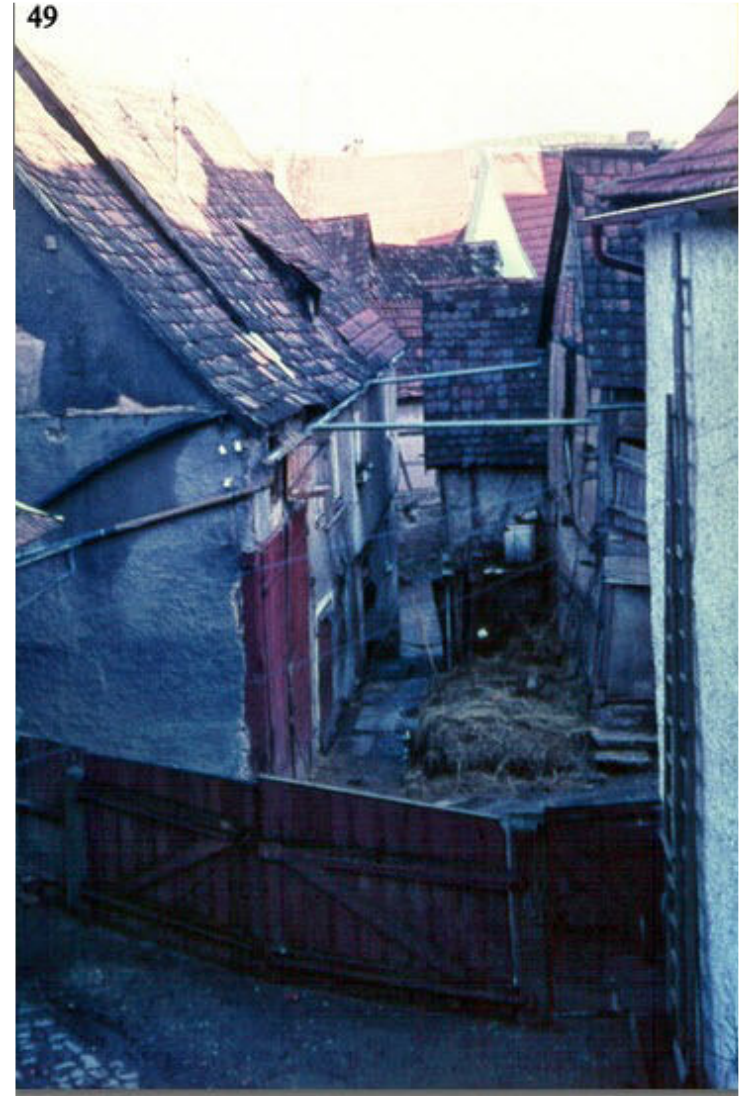
Molkereiweg mit Molkereibrunnen



Molkereiweg mit Molkereibrunnen, ehem. Milchhäuschen



Molkereiweg, Parkplatz,



Hans Dietz
ehem. Anwesen Ochs und Lutz



Hauptstraße von Kapelle Richtung Weedbrunnen



Badbrunnen



Badbrunnenweg, gegenüber Badbrunnen



Badbrunnenweg, Blick Richtung Kapelle



Badbrunnenweg, oberhalb der Treppe, li. Haus Keller, re. Haus Reichel, ehem. Neckermann



Badbrunnenweg, oberhalb der Treppe, Haus Keller



Badbrunnenweg, oberhalb der Treppe, Haus Reichel, ehem Haus Neckermann



Hauptstraße vom Weedbrunnen Richtung Kapelle



Hauptstraße vom Weedbrunnen Richtung Kapelle



2017



Bestand Gero Grimm

Weedbrunnen



Hauptstraße mit Weedbrunnen, Einmündung Boxtalstraße



Boxtalstraße, Haus und Metzgerei Eisenhauer



Boxtalstraße, Parkscheune, ehem. Anwesen Schmitt



Boxtalstraße, Haus Keller



Boxtalstraße, Haus Düll/Hauser



Boxtalstraße, Blick Richtung Rathausstraße

Hauptstrasse

von der

Leopoldstrasse

bis

Bronnbacher Strasse

mit

Leopoldstrasse

Alte Gasse

Pater-Grimm-Strasse



Hauptstraße, im Mittelgrund li. Einmündung Leopoldstraße



Leopoldstraße von der Hauptstraße aus, ehem Haus Stecher



Leopoldstraße, Haus Stang/Markl, Eselsbrünnele

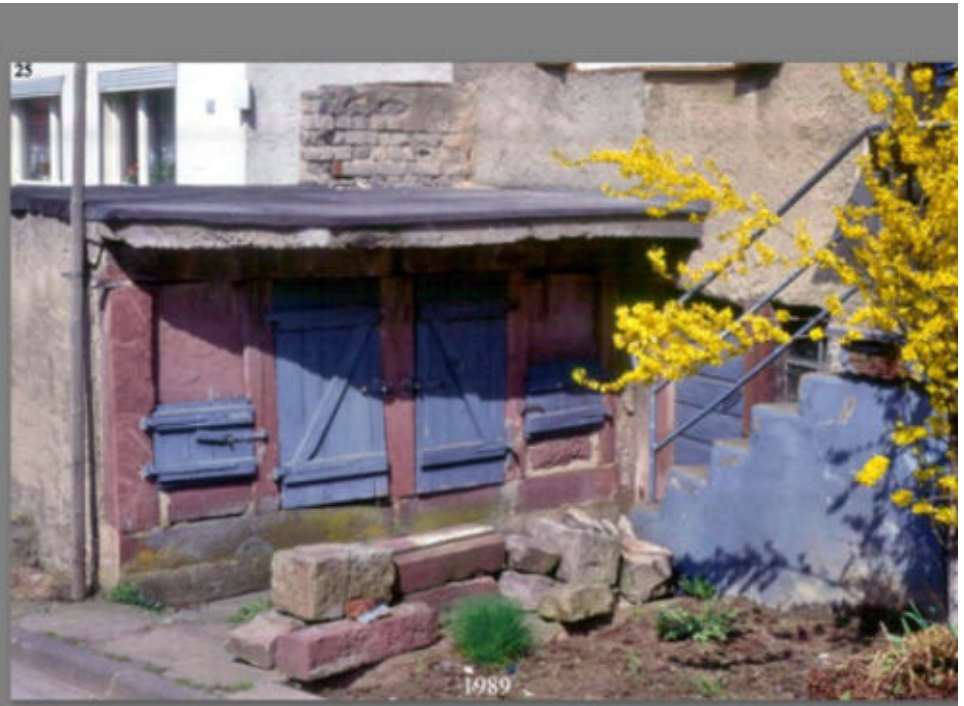


Robert Traub

Leopoldstraße, Einmündung in die Bergstraße



2016 Leopoldstraße, Schweinestall bei Einmündung in die Bergstraße



2022



Hauptstraße, Einmündung Leopoldstraße Blick Richtung Fa. Bus-Seitz



Hauptstraße, beim Bekleidungshaus Adelman

1964 Einzug der Bundeswehr



Hauptstraße, beim ehem. Gasthaus Adler



Bestand Gero Grimm

in den 1920er Jahren



Hauptstraße, beim ehem. Gasthaus Adler, ehem Standort des Untertorbrunnens



Hauptstraße, Einmündung der Pater-Alois-Grimm-Straße



Alte Gasse von Einmündung in die Hauptstraße, re. ehem. Anwesen Köhler



Fritz Krug

Alte Gasse, im Vordergrund Haus Fritz Krug



Alte Gasse, von Einmündung in die Boxtalstraße, ehem. Schmiede Reinhart



Pater-Alois-Grimm-Straße, Einmündung in die Hauptstraße



Pater-Alois-Grimm-Straße, Richtung Fa. Bus-Seitz



Pater-Alois-Grimm-Straße, ehem. Farrenstall



Pater-Alois-Grimm-Straße, Richtung Bergstraße



Pater-Alois-Grimm-Straße, Einmündung in die Bergstraße



Bestand Bruno Seitz

Hauptstraße, Fa. Bus-Seitz, ehem. Julius Seitz mit Bruno und Hildegard Seitz



Bestand Bruno Seitz

Hauptstraße, ehem. Tankstelle mit Julius Seitz



Hauptstraße, ehem. Julius Seitz, Tankstelle
Liesel Seitz an der Tankstelle



Hauptstraße am Moret-Brunnen, ehem. Bushalle der Fa. Bus-Seitz



Hauptstraße , Einmündung Mühlweg



Hauptstraße, Apotheke

Bestand Apotheke



Kreuzung "Posteck", Pflegeheim "Gelbes Haus", ehem. Badischer Hof



Kreuzung "Posteck", Pflegeheim "Gelbes Haus", ehem. Postamt und Arztpraxis



Bronnbacher Straße mit ehem. Landwirtsch. Lagerhaus, ehem. Haus Helmut Bundschuh



Bronnbacher Straße beim Lagerhaus Blick Richtung Volksbank ("Posteck")

Schneidmühlweg
Im Hof
Haagstrasse



Schneidmühlweg, li Gasthaus Linde



Schneidmühlweg, re. Gasthaus Linde

Bestand W. Dietz

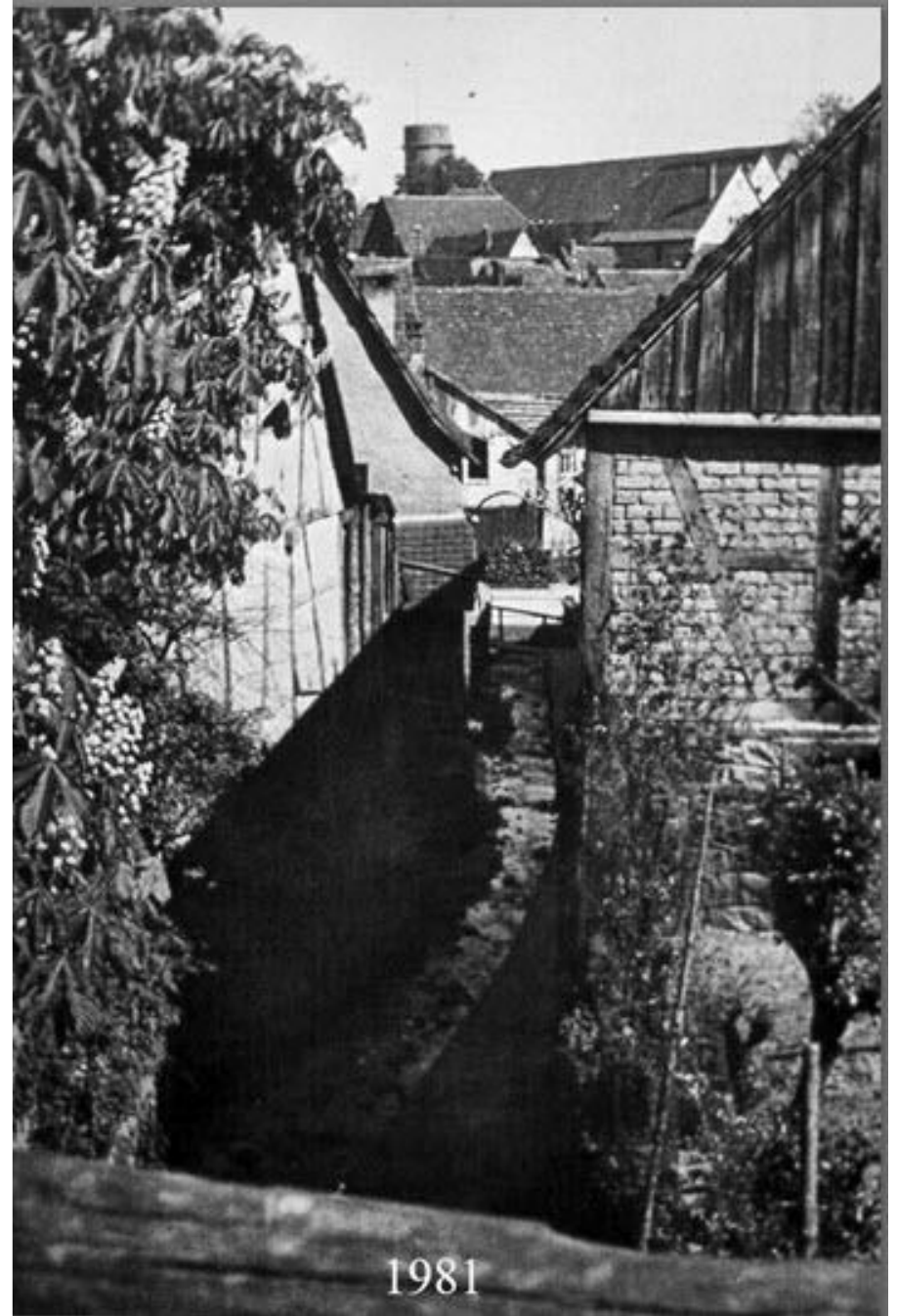


Bestand Carola Vãth

Im Hof



Haagstraße, ehem. Ziegelei



Haagstraße, an den Kastanienbäumen, Blick zur Bergstraße "Wasserloch"