

Landschaftsgeschichte der Gemarkung Kilsheim

Ausschnitt aus dem Protokoll der Generalversammlung

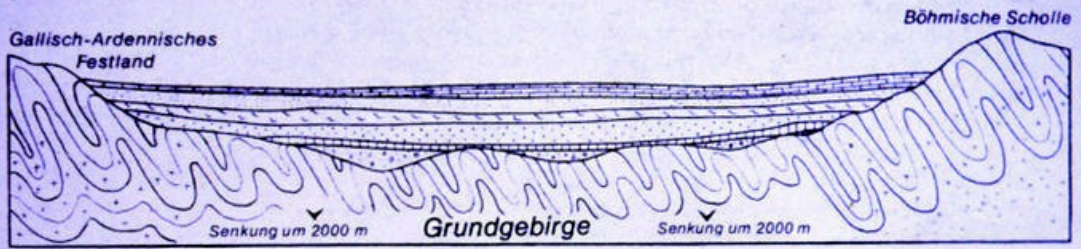
Vortragsabend

Einen gelungenen Vortragsabend erlebten die Anwesenden am 16. März d.J., als Vereinsmitglied Dr. Walter Dietz über die geologische Entwicklungsgeschichte der Gemarkung Kilsheim referierte. Der sehens- und hörensweite Vortrag brachte nicht nur Aufschluß über die verschiedenen Erdzeitalter und deren Auswirkungen auf die heutigen Fluren, sondern zeigte auch ein von Dr. Dietz gefundenes Beweisstück eines prähistorischen Saurierfußabdruckes.

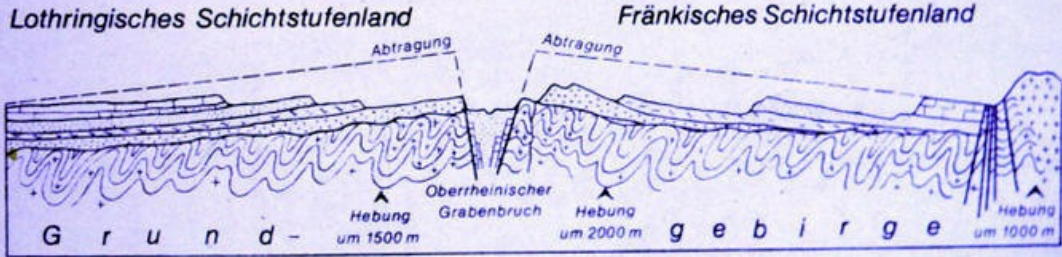


DIE SCHICHTSTUFENLANDSCHAFTEN

Entwicklung des Fränkischen Schichtstufenlandes. Nach C. Scherzer



Ablagerung von Sedimenten im Germanischen Becken



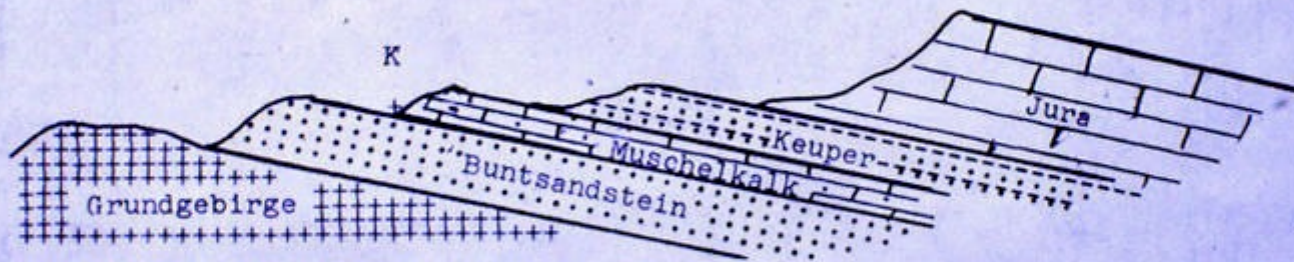
Landhebung und Einbruch des Oberrheinischen Grabens in der Kreide-Tertiärzeit

Odenwald

Gäu
Bauland

Steigerwald

Fränkische Alb



Schematischer Schnitt durch das süddeutsche Schichtstufenland
(stark verkürzt und überhöht) K = Kilsheim



Zeugenberg



Schichtquelle Badbrunnen